



# Комплексные работы для железнодорожной и промышленной инфраструктуры

Строительство, модернизация и техническое перевооружение объектов ЖД-транспорта





# СМП-804: Надёжный подрядчик для сложных ЖД-проектов



Реализуем проекты на объектах железнодорожного и промышленного транспорта



Работаем с высокими требованиями к срокам и безопасности



Берём на себя полный цикл работ — от подготовки до ввода в эксплуатацию

# Наш Подход: Берём на себя ответственность за результат

1

Работаем по принципу «один подрядчик — одно решение»

2

Используем современные технологии и оборудование

3

Контролируем сроки, качество и соответствие нормативам

4

Снимаем с заказчика операционные риски

# Ключевые направления работ



## СЦБ и Автоматика

- Строительство и модернизация систем сигнализации, централизации и блокировки



## Энергетика

- Строительство и реконструкция ЛЭП, тяговые и трансформаторные подстанции

# Ключевые направления работ



## Системы Связи

- Переустройство и строительство линий связи на ЖД-транспорте



## Общестроительные Работы

- Строительство Постов ЭЦ под ключ
- Локальные очистные сооружения, инженерные сети

# Почему заказчики выбирают нас



## Соблюдаем сроки

Собственная техника и управляемые ресурсы



## Работаем без сбоев

Опытная команда профильных специалистов



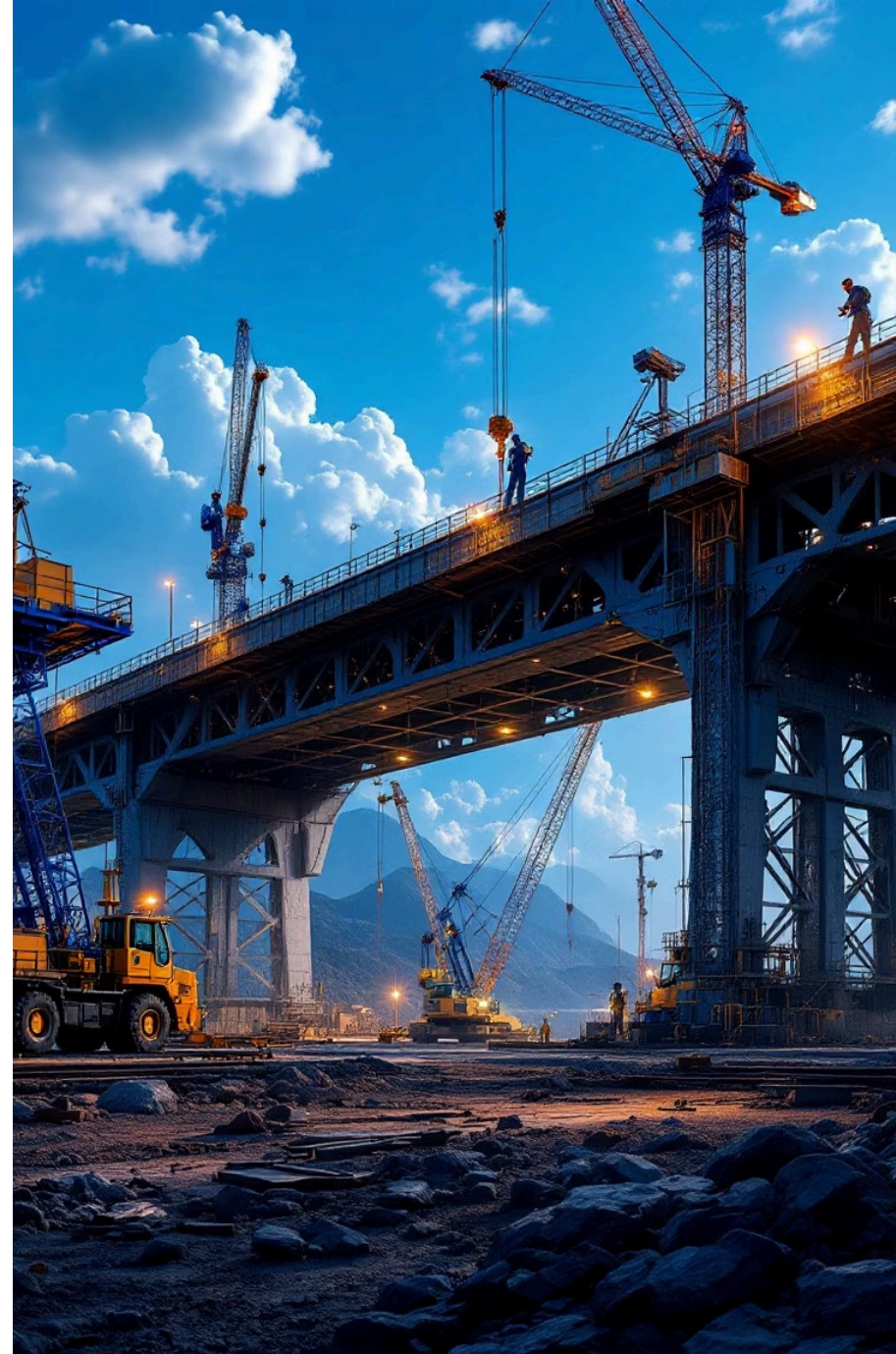
## Масштабируемся под проект

Возможность привлечения необходимого количества людей и техники под крупный проект.



## Не теряем качество

Контроль на всех этапах работ



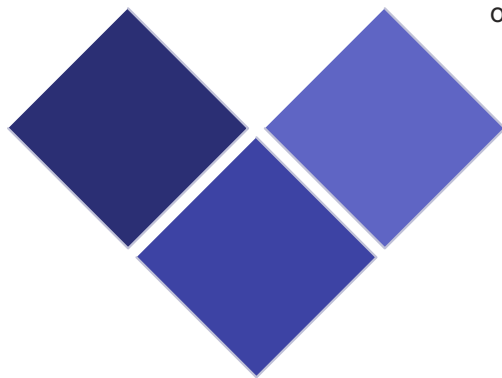
# Команда и техническая база

## Специалисты с опытом

Многолетний опыт в ЖД-инфраструктуре.

## Готовность к работе

Работа на нескольких объектах одновременно.



## Собственный транспорт

Более 12 единиц грузового и спецтранспорта.

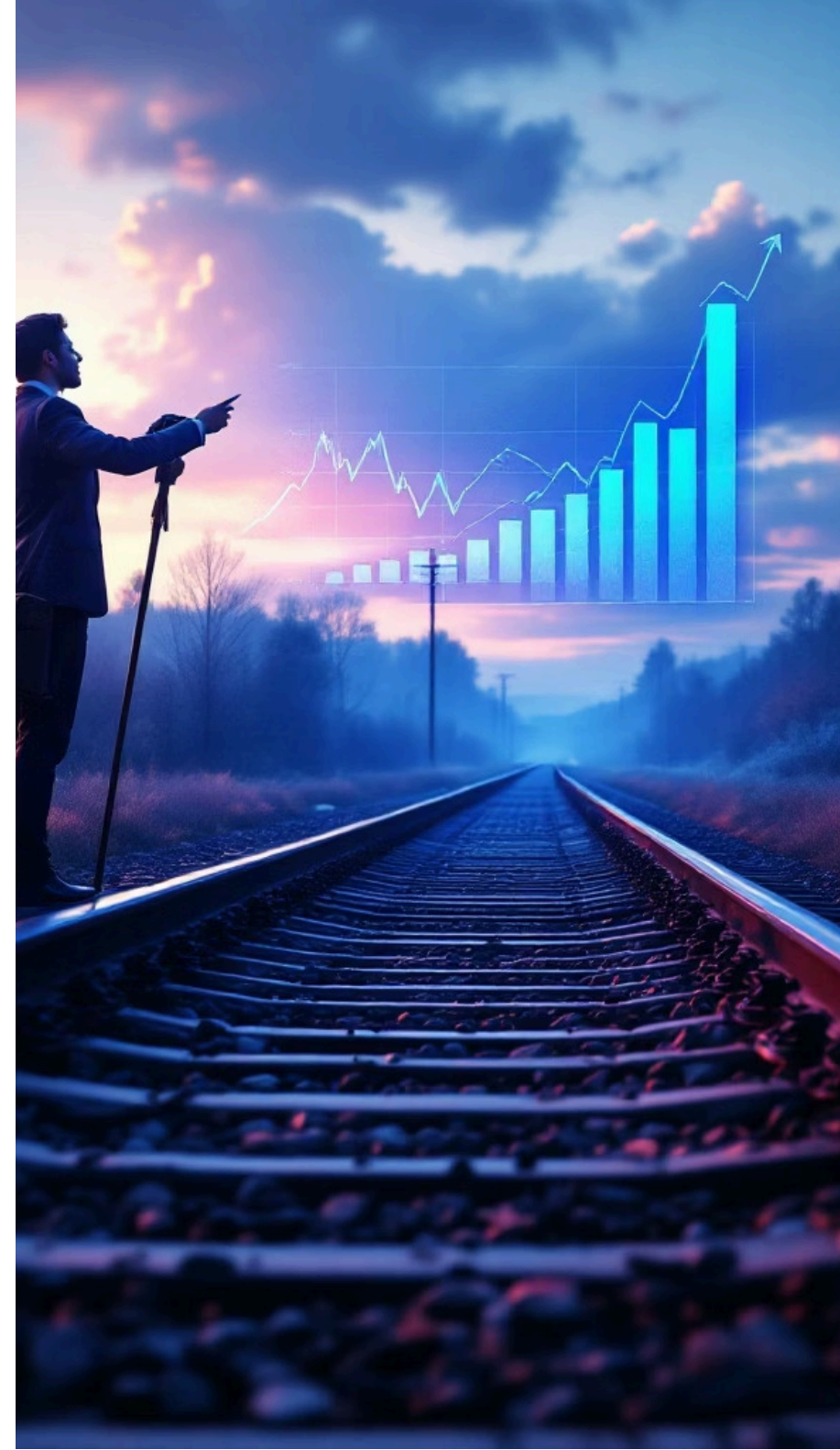


# Стабильный рост и расширение бизнеса с 2018 года

Ключевые этапы устойчивого роста



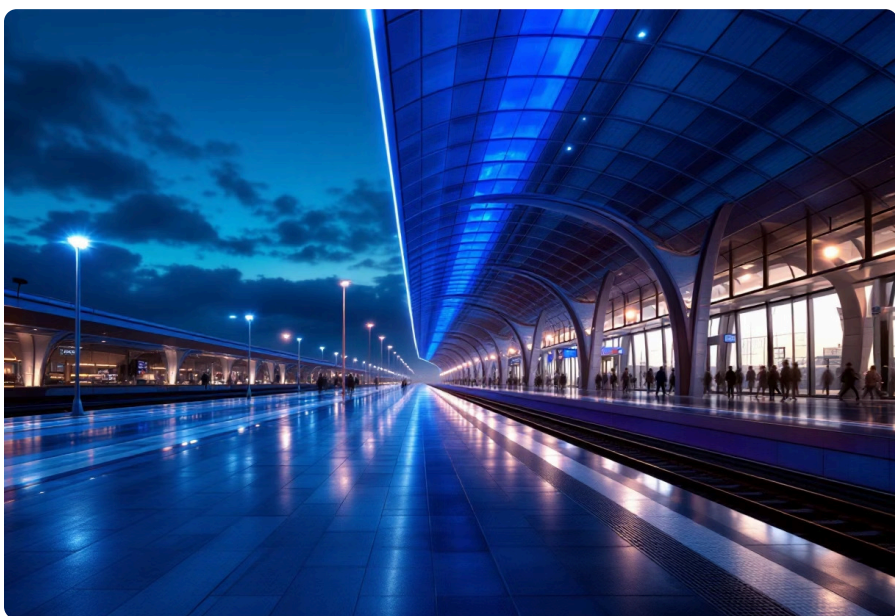
Компания последовательно увеличивает объём работ, сохраняя финансовую устойчивость и управляемость проектов.



# Работаем на действующей инфраструктуре по всей России — от портов до промышленных объектов

## 2021: Комплексная модернизация устройств ЖАТ Большой Луг — Слюдянка-2

Полный комплекс строительно-монтажных работ на действующем участке



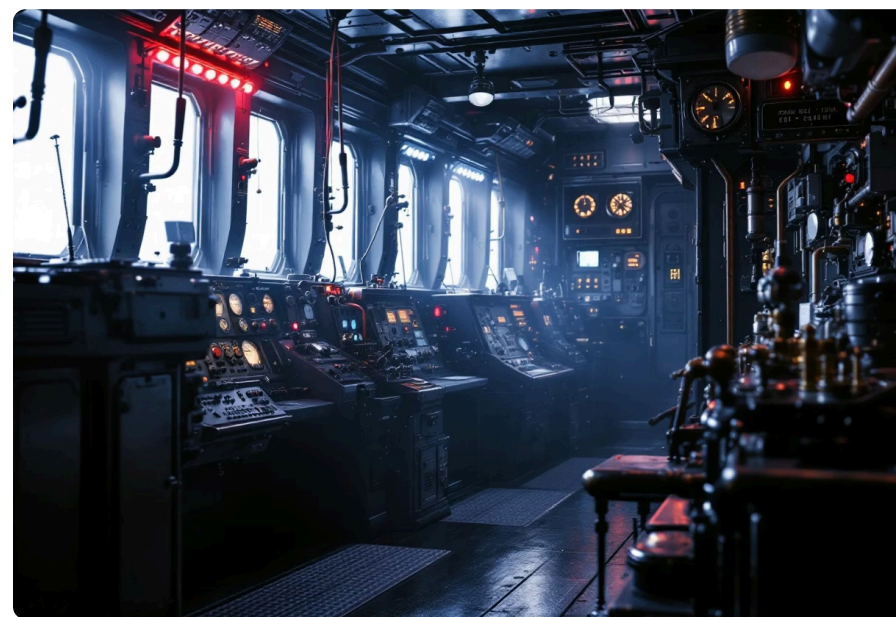
## 2022: Автоблокировка участка

Бестужево — Беркамит — Нерюнгри  
Дальневосточная железная дорога.



## 2021: Электрическая централизация станций

ст. Андриановская, ст. Глубокая  
Восточно-Сибирская железная дорога



## 2023: Комплексное строительство

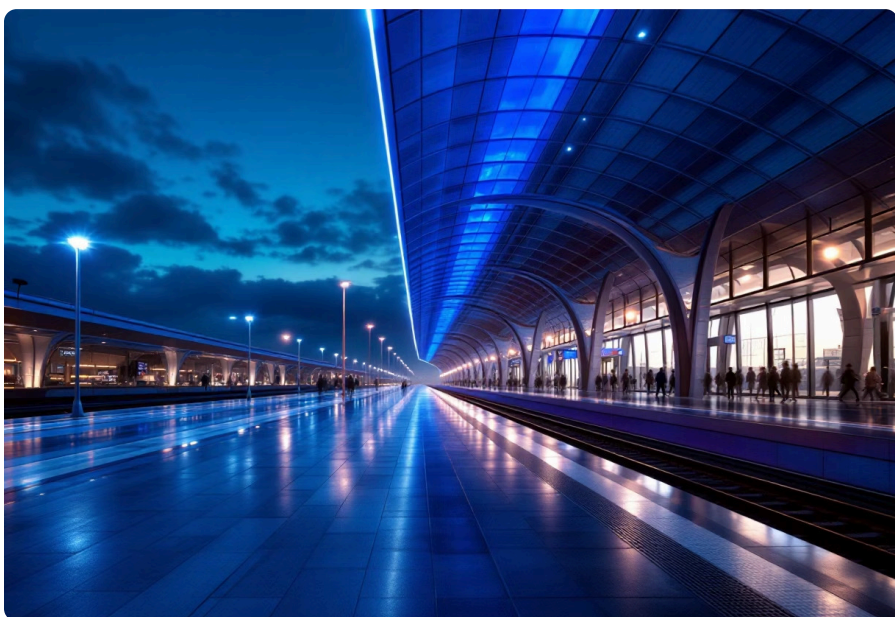
Пост ЭЦ на ст. Новосокольники



# Опыт работы с промышленными объектами

**2023: Транспортная инфраструктура  
месторождения  
Печегубское месторождение, АО  
«Олкон»**

Строительно-монтажные и пусконаладочные  
работы «под ключ»



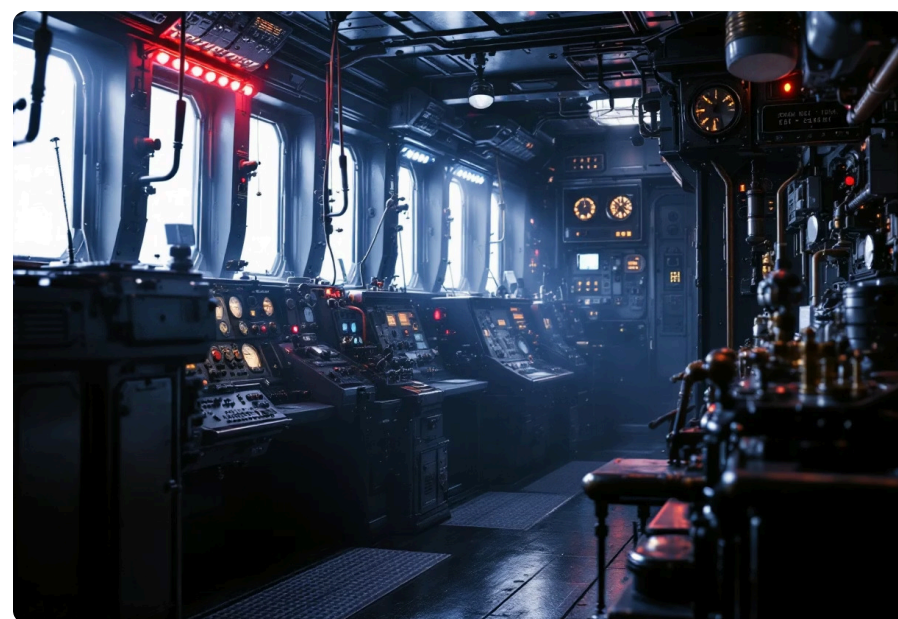
**2025: Морской перегрузочный  
терминал «УЛЬТРАМАР»  
порт Усть-Луга**

Сети СЦБ и связи для многофункционального  
терминала.



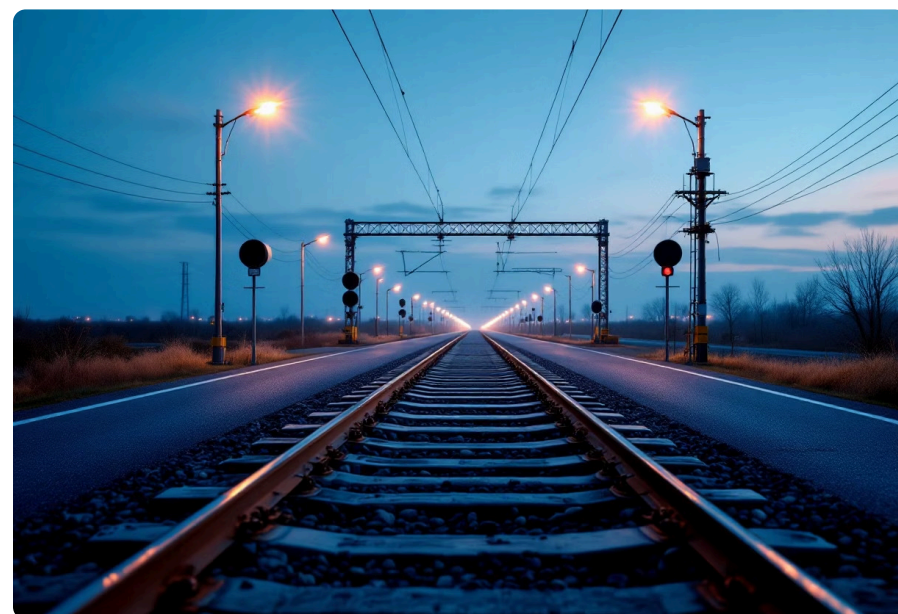
**2024: Развитие ЖД-подходов к ММПК  
«Бронка»  
Октябрьская железная дорога**

Реконструкция инфраструктуры, сети освещения и  
электропитания (6–10 кВ)



**2025: Техническое перевооружение  
производственного объекта  
Цех №34, ООО «КИНЕФ»**

Полный комплекс работ на действующем  
промышленном предприятии



# Опыт работы в различных регионах



## Широкий географический охват

От Санкт-Петербурга и Северо-Запада до Восточной Сибири и Дальнего Востока (Якутия)



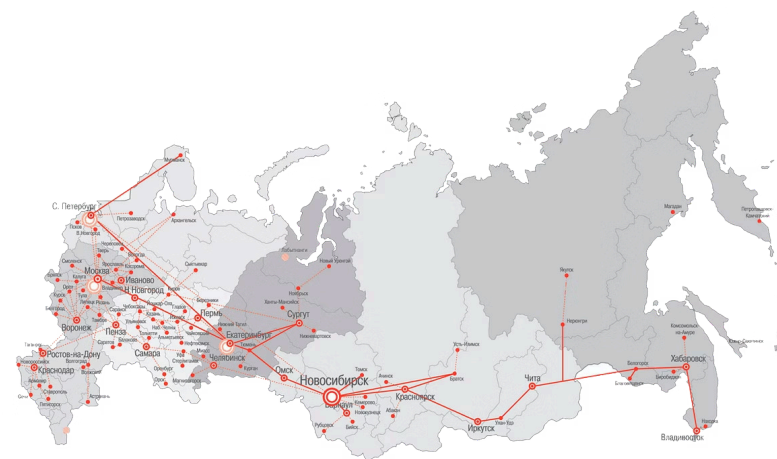
## Железнодорожные проекты

Реализация проектов на всей сети железных дорог России



## Порты и промышленные объекты

Опыт работы в портах и промышленных предприятиях России



# Нам Доверяют

Работаем с ключевыми участниками рынка ЖД-инфраструктуры:



ОАО "СУРГУТНЕФТЕГАЗ"



# Контакты

ООО «СМП-804»



## Телефон

+7 (812) 333-0-804



## Email

804smp@gmail.com



## Вебсайт

[www.smp804.ru](http://www.smp804.ru)

**Готовы подключиться к вашему проекту на любой стадии.**

